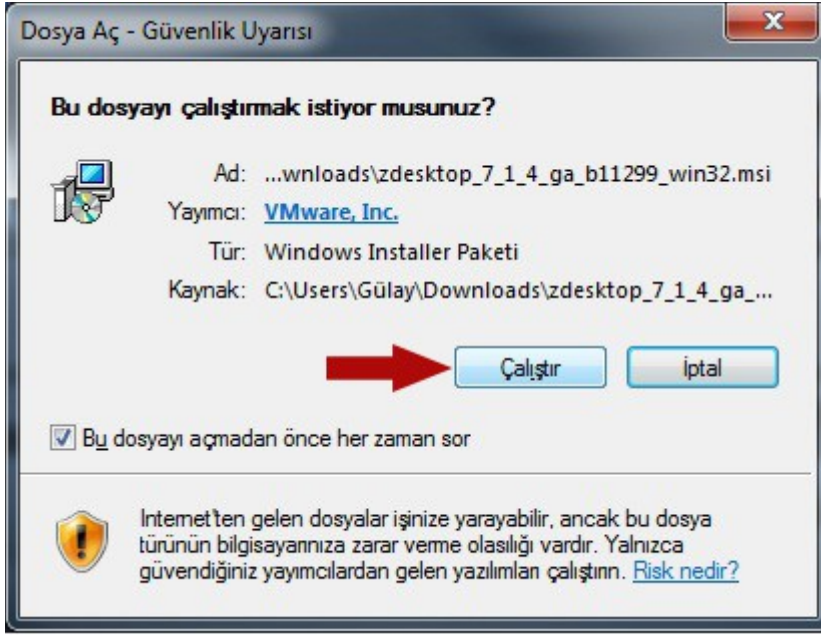


## ZIMBRA DESKTOP KURULUMU ve AYARLARI

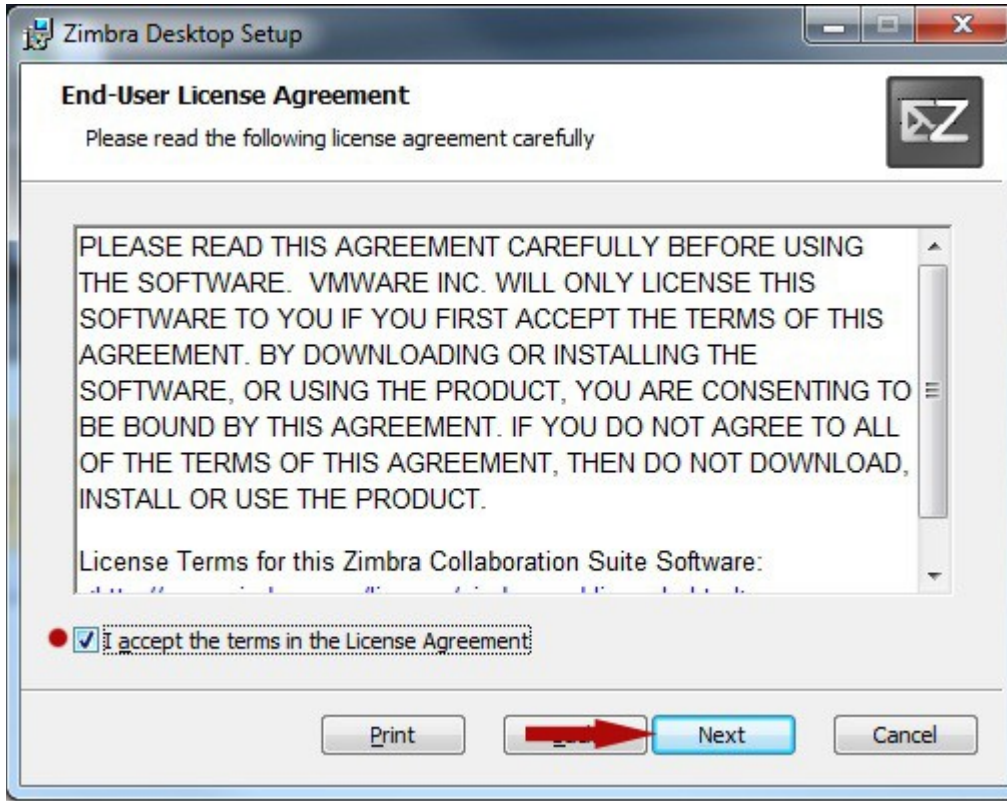
-Öncelikle Zimbra Desktop yazılımı yoksa [BURADAN](#) indirebilirsiniz.  
Eğer indirdiyseniz başlayalım. İndirdiğimiz dosyaya çift tıklayarak çalıştıralım.



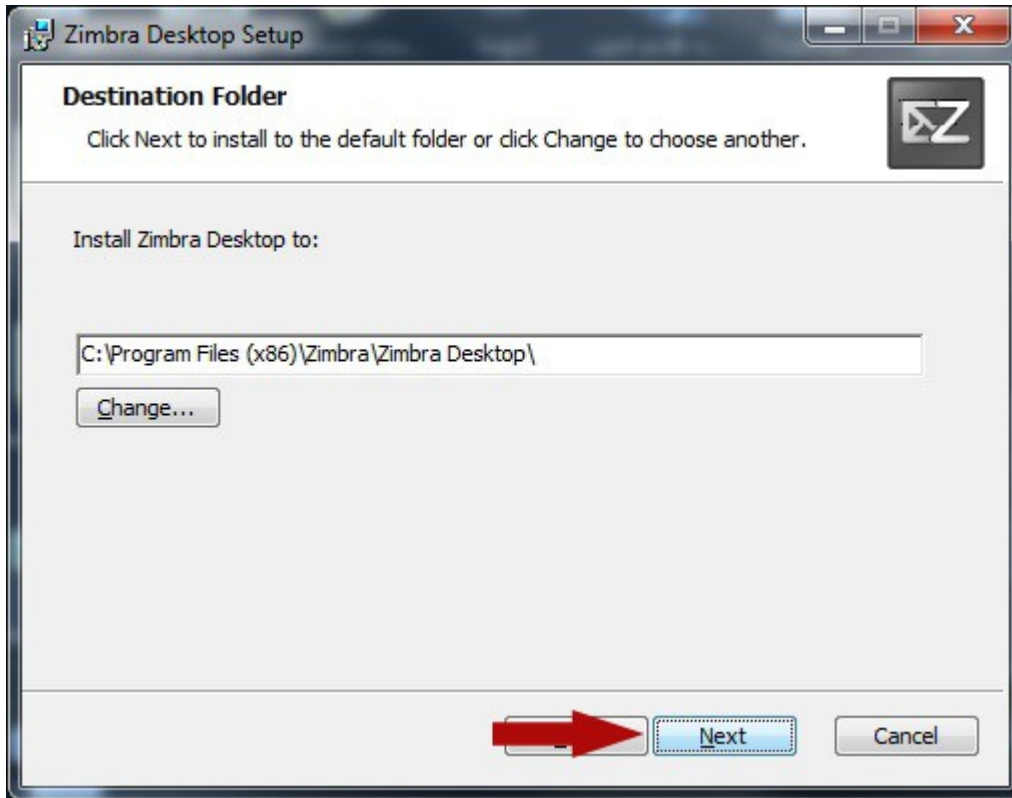
Next diyerek kurulumu devam edelim.



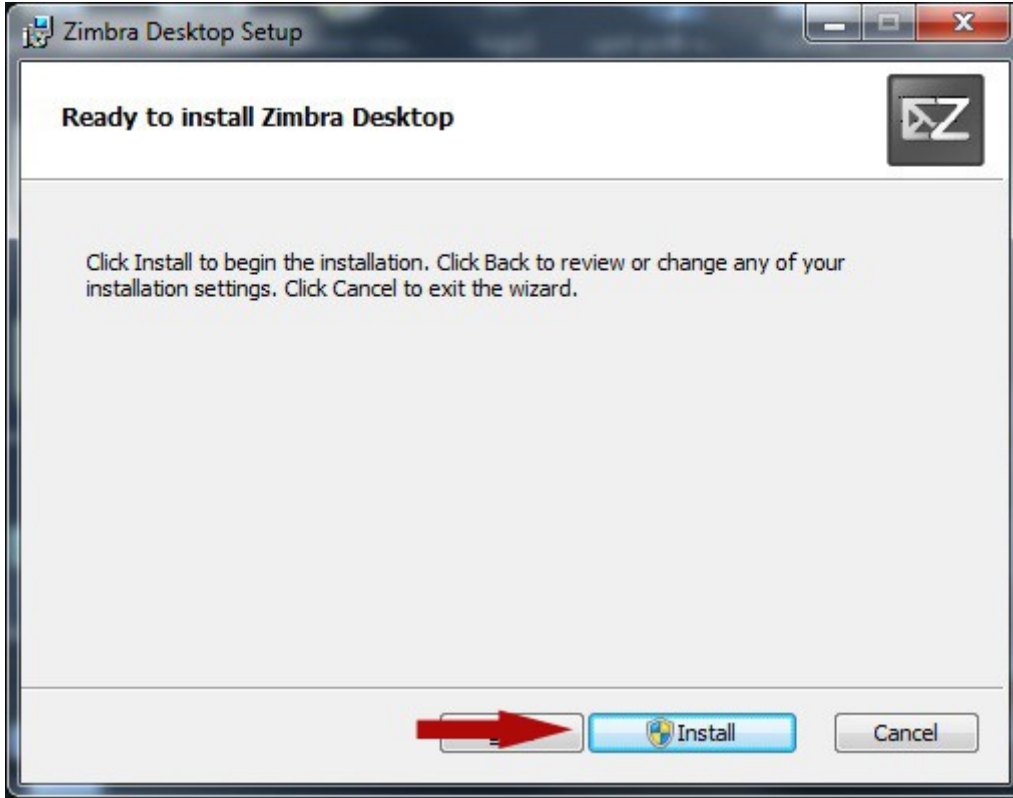
Kuruluma devam etmek için “I accept ..” seçeneğini seçiyoruz ve “Next” ile devam ediyoruz.



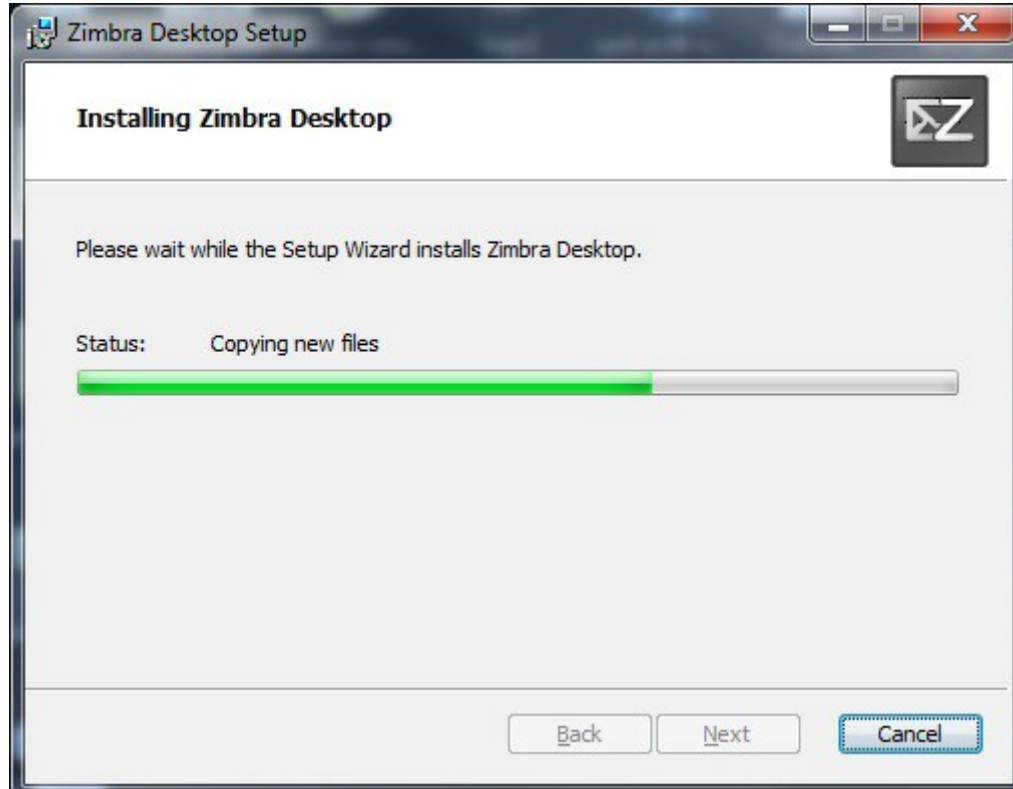
Next dedikten sonra bir süre bekleyebiliriz.



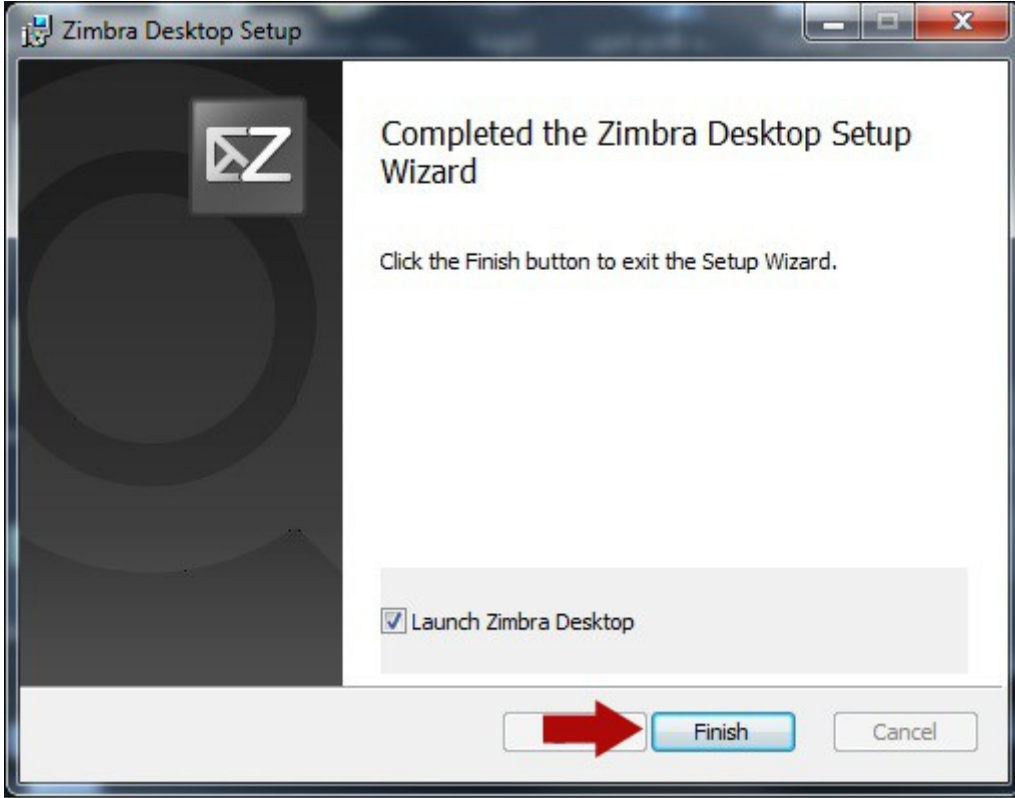
Zimbra Desktop kuruluma hazır . “ Install “ seçeneğini seçerek kuruluma başlarız.



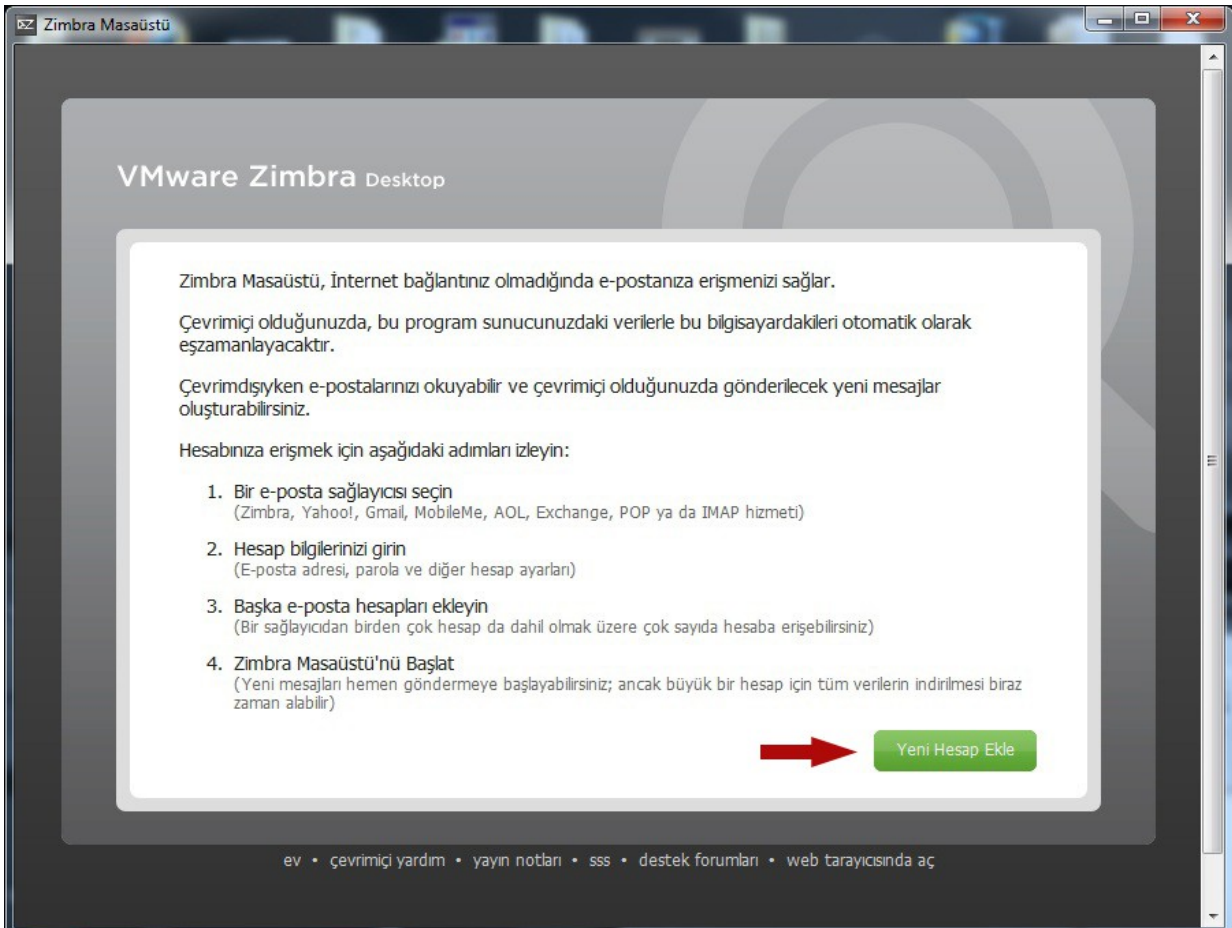
Zimbra Desktop kuruluyor.



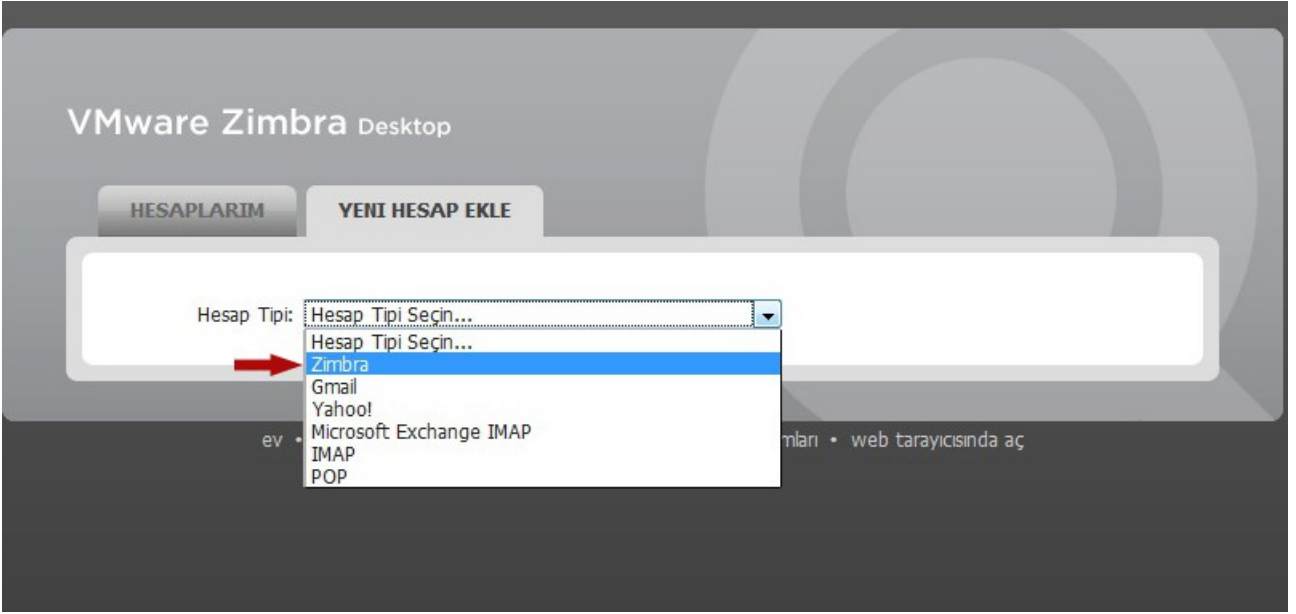
“ Finish “ e basarak kurulumu bitiriyoruz . Eđer “Launch Zimbra Desktop “ seçili ise kurulumdan sonra Zimbra Desktop çalışacaktır. Çalışmazsa masaüstündeki “Zimbra Desktop” ikonundan çalıştırabiliriz.



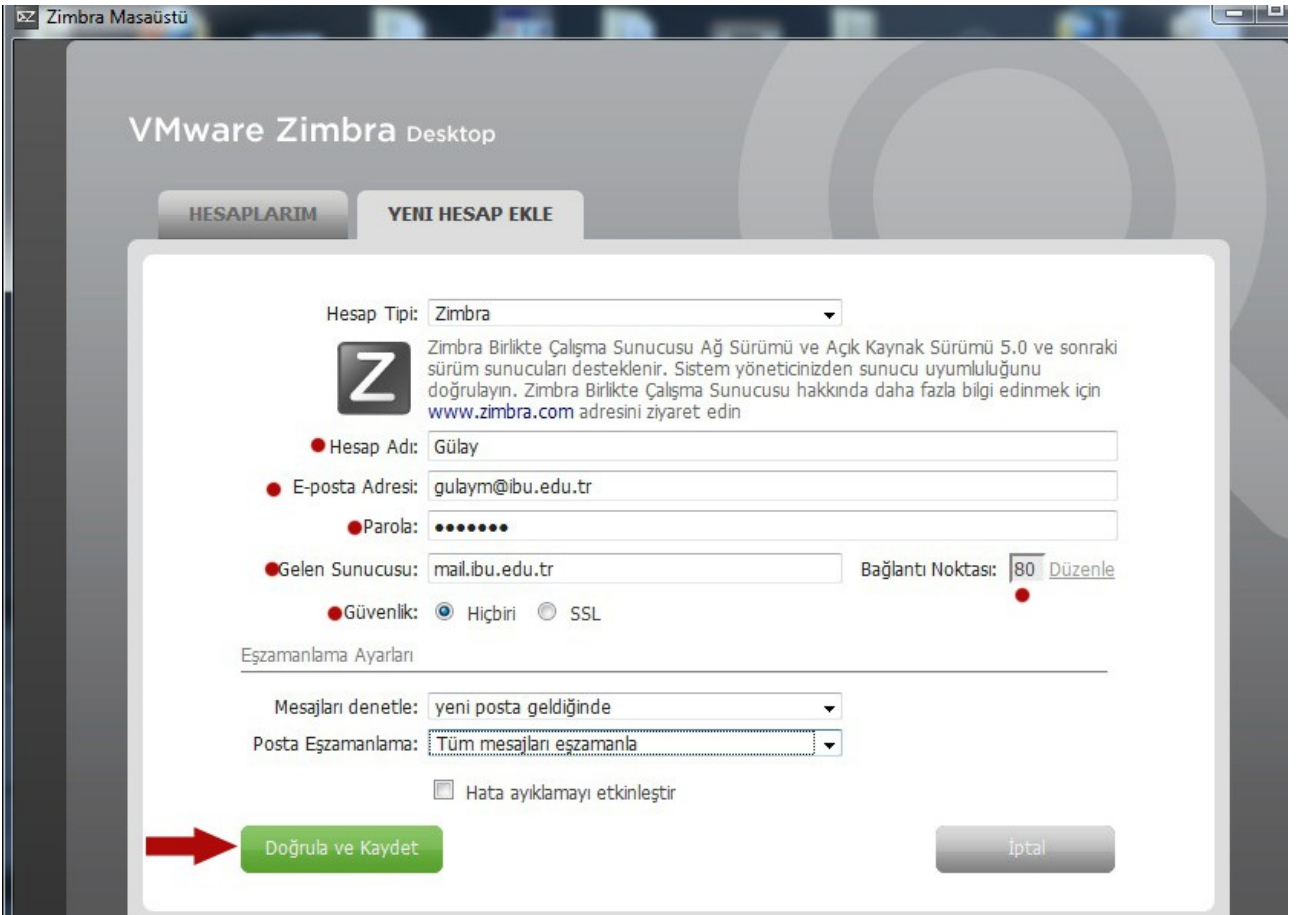
Yeni Hesap Ekle butonuna basarak hesabımızı veya hesaplarımızı ekleyebiliriz.



Hesap tipin listesinden ekleyeceğimiz hesabı seçiyoruz. Üniversitemizde kurulu E-posta sunucusu da Zimbra olduğu için Zimbra seçeneğini seçiyoruz , ancak isterseniz diğer E-posta hesaplarımızda ekleyebiliriz .

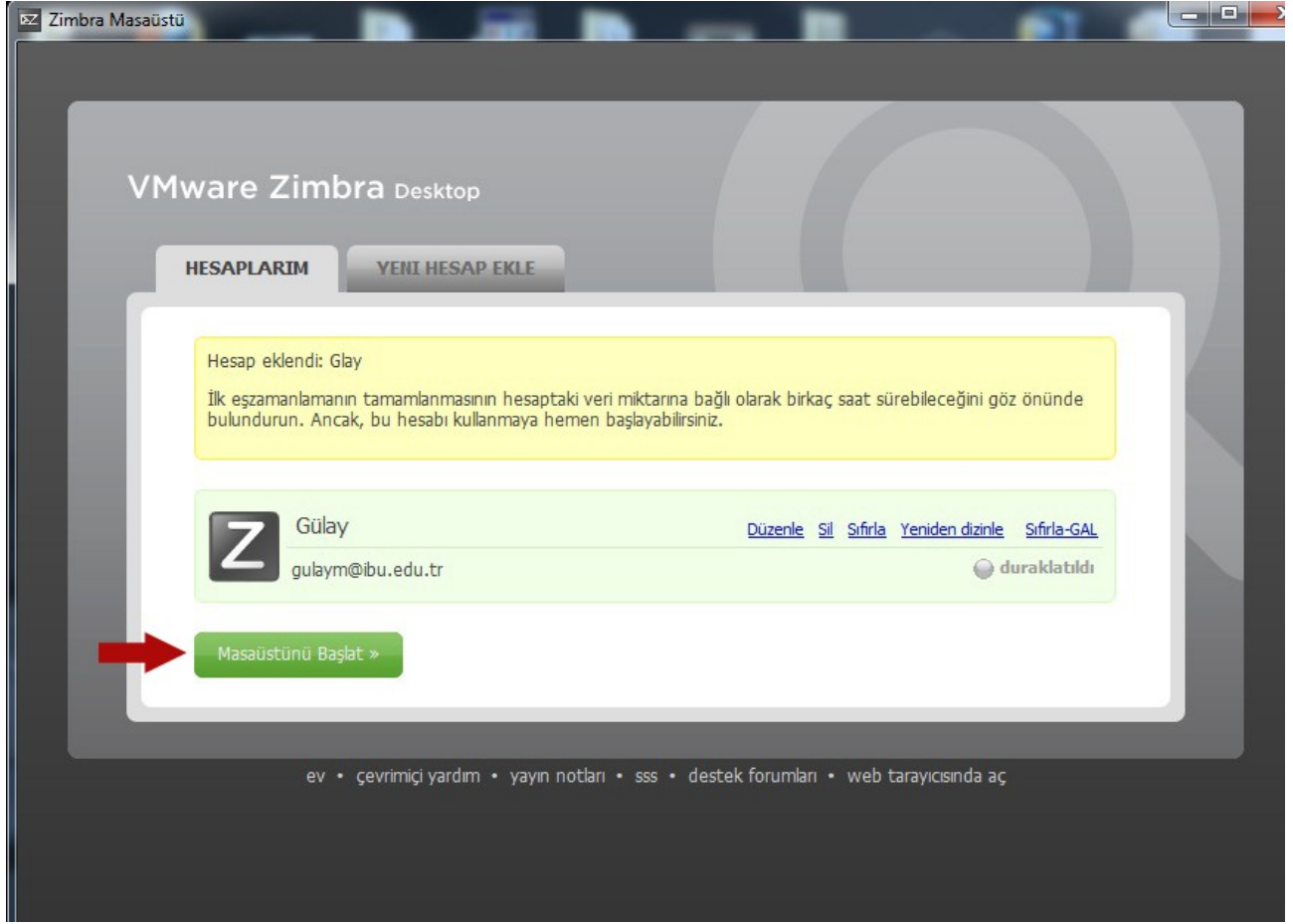


Hesap Adı , E-Posta adresi ve Parola bilgisini giriyoruz. Gelen Sunucusu olarak “ **mail.ibu.edu.tr**” giriyoruz. Güvenlik ayarı için “**Hiçbiri**” seçeneğini seçiyoruz. Mesajları denetle ve Posta Eşzamanlama seçeneklerini de aşağıdaki gibi ayarladıktan sonra **Doğrula ve Kaydet** diyerek kurulumu tamamlarız.

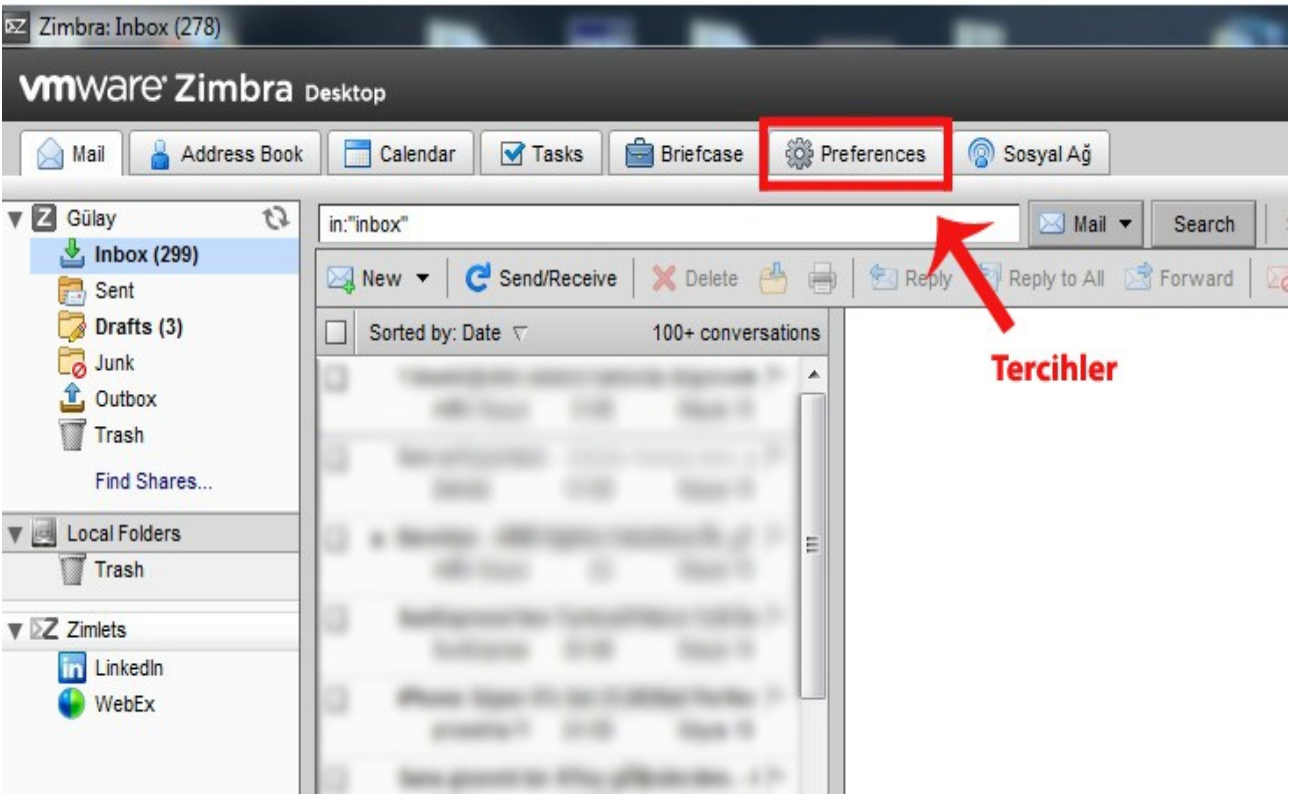




Hesap ekleme işlemimiz tanımlandı Masaüstünü Başlat ile Zimbra Desktop uygulamasını başlatabiliriz.



Zimbra Desktop uygulamamız çalışıyor Posta Hesabımızın doluluk oranına göre E-Postalarımızın indirilme işlemi zaman alabilir, görüldüğü gibi tamamen Web üzerinden kullandığımız Zimbra Web mail gibi görülmektedir yani yabancı olmadığımız bir arayüz. Eğer kurulum dili aşağıdaki gibi İngilizce ise menüdeki **Preferences (Tercihler)** sekmesindeki **Language (Dil)** seçeneğini Türkçe olarak belirleyerek **Save (Kaydet)** işleminden sonra, Zimbra Desktop uygulamasını tekrar açtığımızda Arayüz Türkçe olacaktır.



Posta

Adres Defteri

Takvim

Görevler

Evrak Çantası

Tercihler

Sosyal Ağ

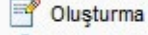
## Bütün Hesaplar



Genel



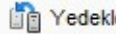
Posta



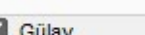
Oluşturma



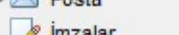
Adres Defteri



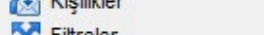
Takvim



Kısayollar

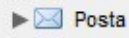


Yedeklemeler



Zimbra uygulamaları

## Gülay



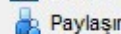
Posta



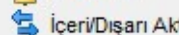
İmzalar



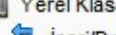
Kişilikler



Filtreler



Adres Defteri



Takvim



Paylaşım



Bildirimler



İçeri/Dışarı Aktar

## Yerel Klasörler



İçeri/Dışarı Aktar

Ara



Kaydet



İptal

## Giriş Seçenekleri

Tema: Karbon

Dil: Türkçe

Varsayılan Saat Dilimi:

## Aramalar

Arama Ayarları:

Arama Dili:

## Diğer

Kaydırma

Seç

Sistem Varsayılanları

Yazdırma Fontu Büyüklüğü

E-posta Adresleri

Güncellemeler hakkında bilgilendirme

العربية

中文

Dansk

Nederlands

English

français

Deutsch

हिंदी

magyar

italiano

日本語

한국어

polski

português (Brasil)

română

русский

español

svenska

ไทย

Türkçe

українська

reş, İstanbul

sta klasörünü ekle

sörünü ekle

elişmiş arama dilini göster

ta alınan öğeler

ıca seçmek için onay kutularını

arsayılan posta uygulaması ol

sta adresleri yerine adları gös

onlarda göster (bir sonraki me